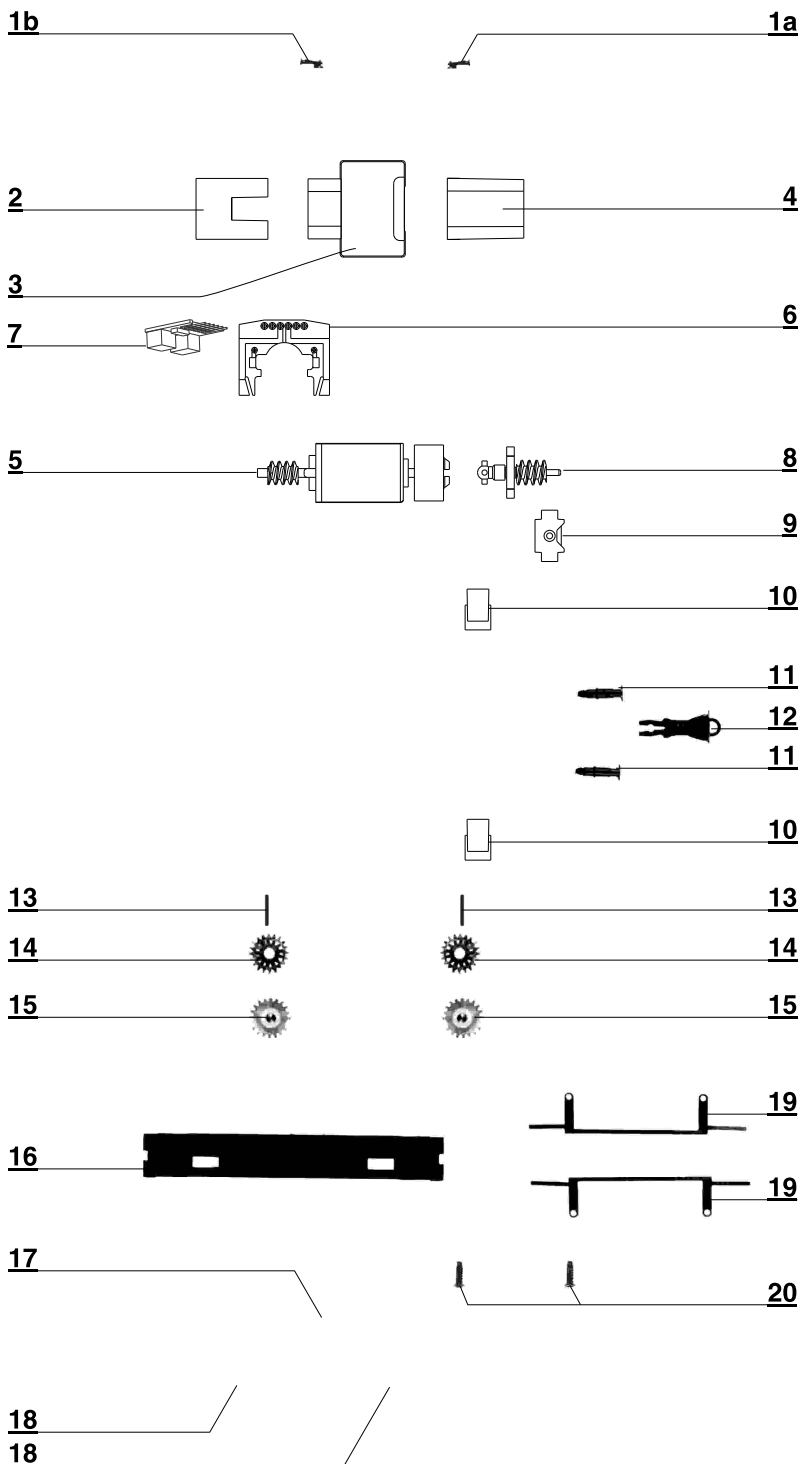


Art.-Nr.: 04610 – BR 710 004 der ŽSR, Ep. V

### ERSATZTEILLISTE



Lfd. Nr.	Bezeichnung	Art.-Nr.
1a	Horn, links	310990
1b	Horn, rechts	304310
2	Gewicht 2	350022
3	Gewicht 1, lack.	206829
4	Gewicht 3	350023
5	Motor, vollst.	200401
6	Leiterplatte	396372
7	Entstörleiterplatte	396130
8	Schneckenwelle, mont.	200399
9	Wellenlager	302224
10	Halter	302348
11	Puffer	310210
12	Kupplung	210340
13	Zylinderstift	390510
14	Zahnrad z20/13	318660
15	Zwischenrad z20, mont.	223950
16	Bodenverkleidung	312460
17	Lauftradsatz	207180
18	Treibradsatz	209120
19	Stromabnehmerfeder	330040
20	Senkschraube	393220
o.Abb.	Zurüstteile	203770

#### Achtung!

Die Lok-Betriebsnummern der Artikel wechseln unter Umständen bei Neuproduktion. Ersatzteile zu den Art.-Nr. tragen die jeweils in der Produktion befindlichen Betriebsnummern. Ersatzteile mit älteren Betriebsnummern nur solange Vorrat reicht.