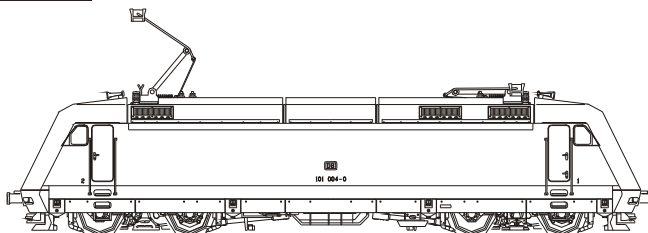
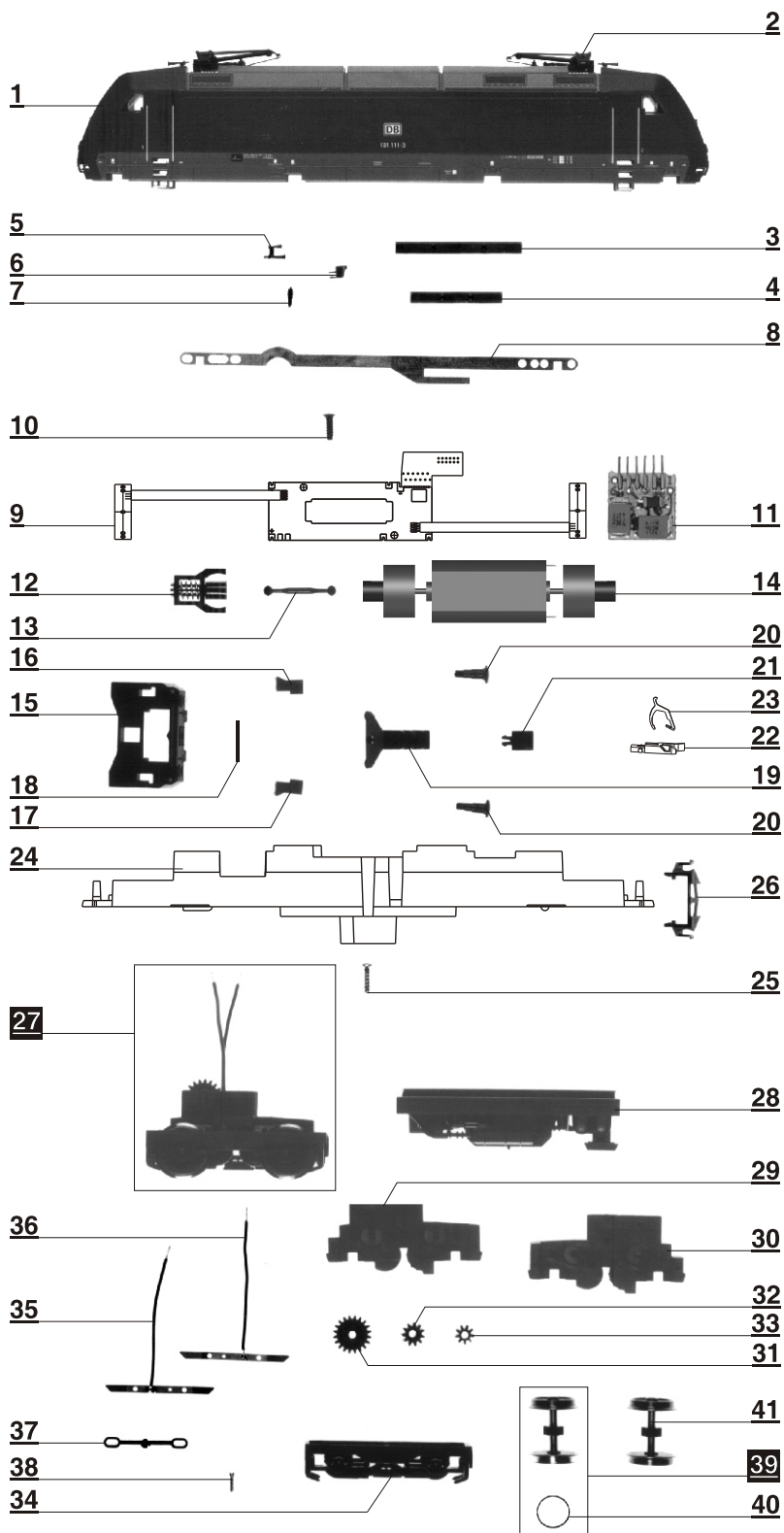


Art.-Nr. 02312 – BR 101 003 der DB AG, Ep. V
 Art.-Nr. 02313 – BR 101 024 der DB AG, Ep. V



ERSATZTEILLISTE



Lfd. Nr.	Bezeichnung	Art.-Nr.
1	Oberteil, vollst. (02312)	202354
	Oberteil, vollst. (02313)	202925
2	Dachstromabnehmer, vollst.	200011
3	Dachleiste lang	301510
4	Dachleiste kurz	301500
5	Horn	302117
6	Sandkasten	301490
7	Stützisolator	321500
8	Verbindungsstreifen	398580
9	Leiterplatte, vollst.	200094
10	Senkschraube (E) PT 1,8x4	393220
11	Entstörleiterplatte	396130
12	Schaft, mont.	200455
13	Kardanwelle 16,6	301460
14	Motor, vollst.	200366
15	Pufferbohle	301610
16	Tritt, links	301560
17	Tritt, rechts	301550
18	Feder Dm 0,15x16,6	380990
19	Deichsel	301620
20	Puffer	316530
21	Aufnahme	321030
22	Kupplungskopf	300672
23	Kupplungshaken	330049
24	Rahmen, lack.	206645
25	Schraube (E) PT KA 2,2x8	393300
26	Schienenräumer	301530
27	Drehgestell, vollst.	202351
28	Unterteil	301520
29	Drehgestell, Teil A	301430
30	Drehgestell, Teil B	301440
31	Stirnrad z19	307250
32	Zahnrad z11	323530
33	Zahnrad z9	323550
34	Drehgestellverkleidung	301450
35	Stromfeder links, vollst.	202329
36	Stromfeder rechts, vollst.	202328
37	Zugkraftanlenkung	301540
38	Zapfen	340090
39	Treibradsatz mit Haftreifen	200926
40	Haftreifen	398590
41	Treibradsatz	205471
o. Abb.	Zurüstbeutel	204630

Achtung!

Die Lok-Betriebsnummern der Artikel wechseln unter Umständen bei Neuproduktion. Ersatzteile zu den Art.-Nr. tragen die jeweils in der Produktion befindlichen Betriebsnummern. Ersatzteile mit älteren Betriebsnummern nur solange Vorrat reicht.



TILLIG Modellbahnen GmbH
 Promenade 1, 01855 Sebnitz
 Tel. +49 (0)35971 903-0, www.tillig.com